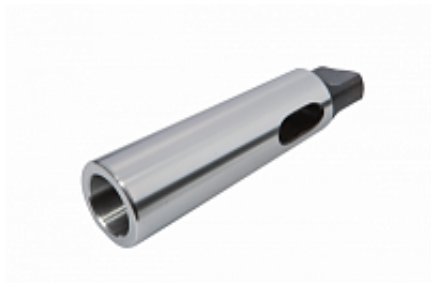


## Конус переходной (втулка) КМ4/КМ2 ИПК

Артикул: 6100-0144



Ваша цена:

**551 р.**

 Нет в наличии

### Характеристики:

Бренд	ИПК
ΔВес нетто, кг	0.439
Бренд	ИПК

### Описание

Переходная втулка — элемент, без которого сложно обойтись на производстве, связанном с обработкой металла. На станках токарной группы втулка переходная используется для установки инструмента в заднюю бабку станка, при этом неподвижный центр устанавливают в переднюю. На фрезерных станках переходная втулка так же используется для крепления и быстрой смены инструмента, что в свою очередь значительно сокращает затраты на техоснащение производства.

В переходную втулку возможно устанавливать различный инструмент — от инструмента с лапкой или резьбовой затяжкой до удлинителей и различных технологических элементов.

Основной задачей таких втулок является расширение технологических возможностей производственного оборудования.

Не является публичной офертой или коммерческим предложением. Информацию уточняйте у Вашего менеджера

г. Барнаул, ул. Попова, 248в  
(3852) 22-60-20  
Email: [info@gensnab.pro](mailto:info@gensnab.pro)

Интернет-магазин: <https://gensnab.pro>  
Сервис: <https://gensnab.services>

 [gensnabpro](#)  
 [gensnab.pro](#)

